



maurits de brauwweg den haag

2007-2008

opdrachtgever
oppervlakte
aanleg

familie Swaans-Westerhuis
1000 m²
G. van der Holst & Zn bv,
Wassenaar



oude situatie

maurits de brauwweg den haag

Transformatie

context Vanaf het eind van de 19e eeuw werd op de grens van het oude Scheveningen en het 19e-eeuwse Den Haag een stadsuitbreiding gemaakt. De woonwijken worden doorsneden door groene uitlopers van de duinen: het Westbroekpark, de Scheveningse bosjes en het sportpark Klein Zwitserland. In de groene zoom rondom het sportpark is in de jaren '50 een serie vrijstaande villa's gebouwd.

aanleiding Toen één van deze villa's werd verbouwd in 2003 is door tuin- en landschapsarchitectenbureau Jos van de Lindeloof een ontwerp gemaakt voor de tuin. De entree is verplaatst van de zuidwest- naar de noordwestgevel. Aan deze zijde was slechts een smalle strook privégrond, en in een later stadium is een deel van het gemeenteplantsoen bij de tuin getrokken. Het ontwerp betreft deze nieuwe voortuin en een aantal aanpassingen in de achtertuin en de inrichting van de balkons.





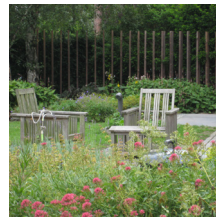
plattegrond achtertuin



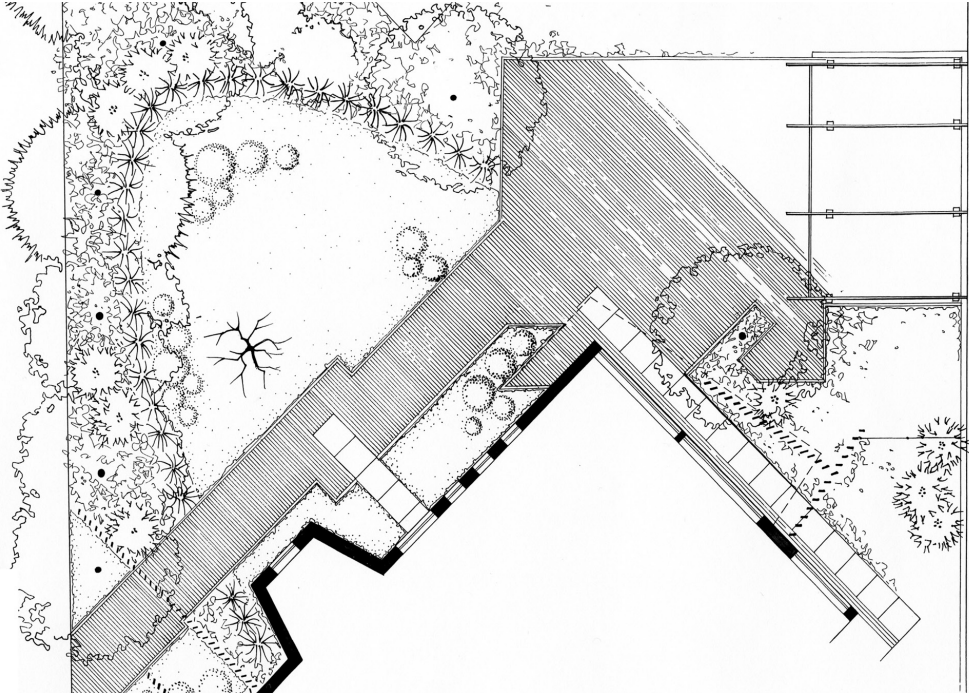
ontwerp Voortuin en achtertuin worden op elkaar betrokken door beide te organiseren rondom een ovale ruimte. In de achtertuin is dit een grasveld, in de voortuin een dicht tapijt van bodembedekkers. Een dichte rand van beplanting omsluit beide velden. Strips van grote betonnen platen uit het oorspronkelijke tuinontwerp - gebaseerd op de richting van het huis - en een groot vierkant vlak als parkeerplaats voor de carport - de kavelrichting reflecterend - doorsnijden de ovale centrale ruimtes.



achtertuintuin







plattegrond voortuin



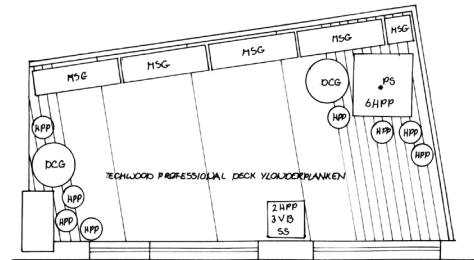
voortuin



maurits de brauwweg - der haag



achterbalkon





voorbalkon

