



overtoom amsterdam

2005-2007

ontwerp
opdrachtgever
oppervlakte
aanleg

Saskia de Wit i.s.m. Eric
v.d. Kooij
1000 steentjes bv
180 m²
tuinen en buitenruimten



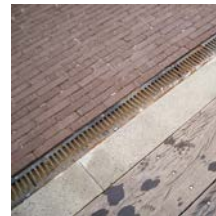
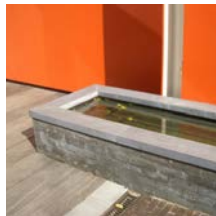
oude situatie

overtoom amsterdam

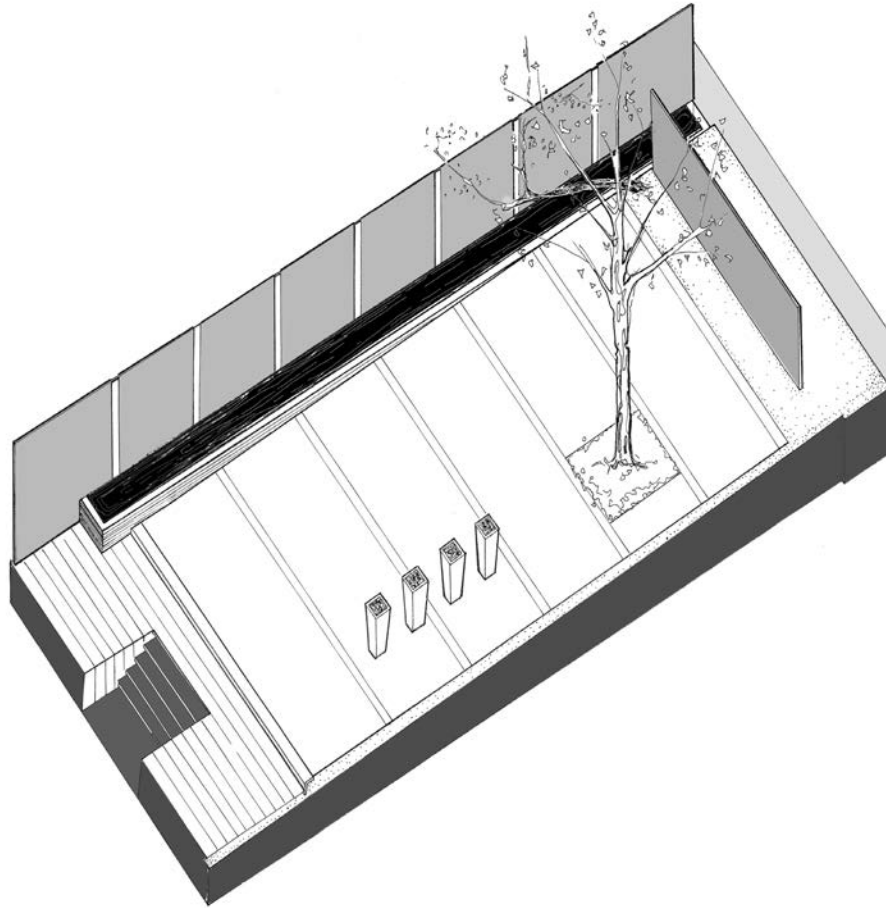
een doos van kleurige vlakken

Deze geheel omsloten tuin midden in Amsterdam is teruggebracht tot een paar essentiële bouwstenen, waardoor de ruimte tussen de elementen de hoofdrol gaat spelen. De kantoortuin wordt soms gebruikt om te roken, te lunchen of te borrelen, maar belangrijker is het uitzicht vanuit het kantoor of de woningen erboven.

grondvlak De tuin ligt anderhalve meter lager dan de bel etage, zodat hij vooral van bovenaf wordt bekeken. Het grondvlak is daardoor nadrukkelijk zichtbaar en is niet ontworpen als neutrale ondergrond, maar als een zelfstandig vlak in een driedimensionale compositie. Een rechthoekig vlak van mangaankleurige klinkers ligt in een tapijt van maagdenpalm, doorsneden door witte betonnen banden. Een geheel ander beeld krijg je bij het betreden van de tuin, vanuit het souterrain, zodat de tuin op ooghoogte ligt, met een terras van brede planken als intermediair.



materialen grondvlak



wanden De witte banden van de vloer worden doorgezet op één van de zijwanden. Deze wand is geschilderd met kwartsverf in helder oranje, zodat het avondlicht op een bijzondere manier wordt gevangen. In contrast hiermee blijft de rechterwand onbehandeld en wordt in de loop van de tijd begroeid met klimhortensia.

Achteraan de tuin vangt een vrijstaande wand de blik vanuit de woning. De ruimte erachter is in schaduw gehuld en de tuin lijkt verder door de te lopen onder de kastanjabomen van de achterburen, wat een glimp van mysterie geeft aan de verder zo overzichtelijke tuin. Door het bed van maagdenpalm lijkt de wand bovendien los te komen van de vloer, als een schilderij tegen een donkere achtergrond. Het is ook bedoeld als schilderij; de wand zal door een kunstenaar beschilderd worden.



overtoom amsterdam



water De heldere lijnen van het ontwerp worden benadrukt door een waterlijn, die de vlakken van elkaar los snijdt. Het spiegelende water reflecteert de strepen op de muur. De lange lijn geleidt de blik naar achteren om daar in de schaduw te verdwijnen.

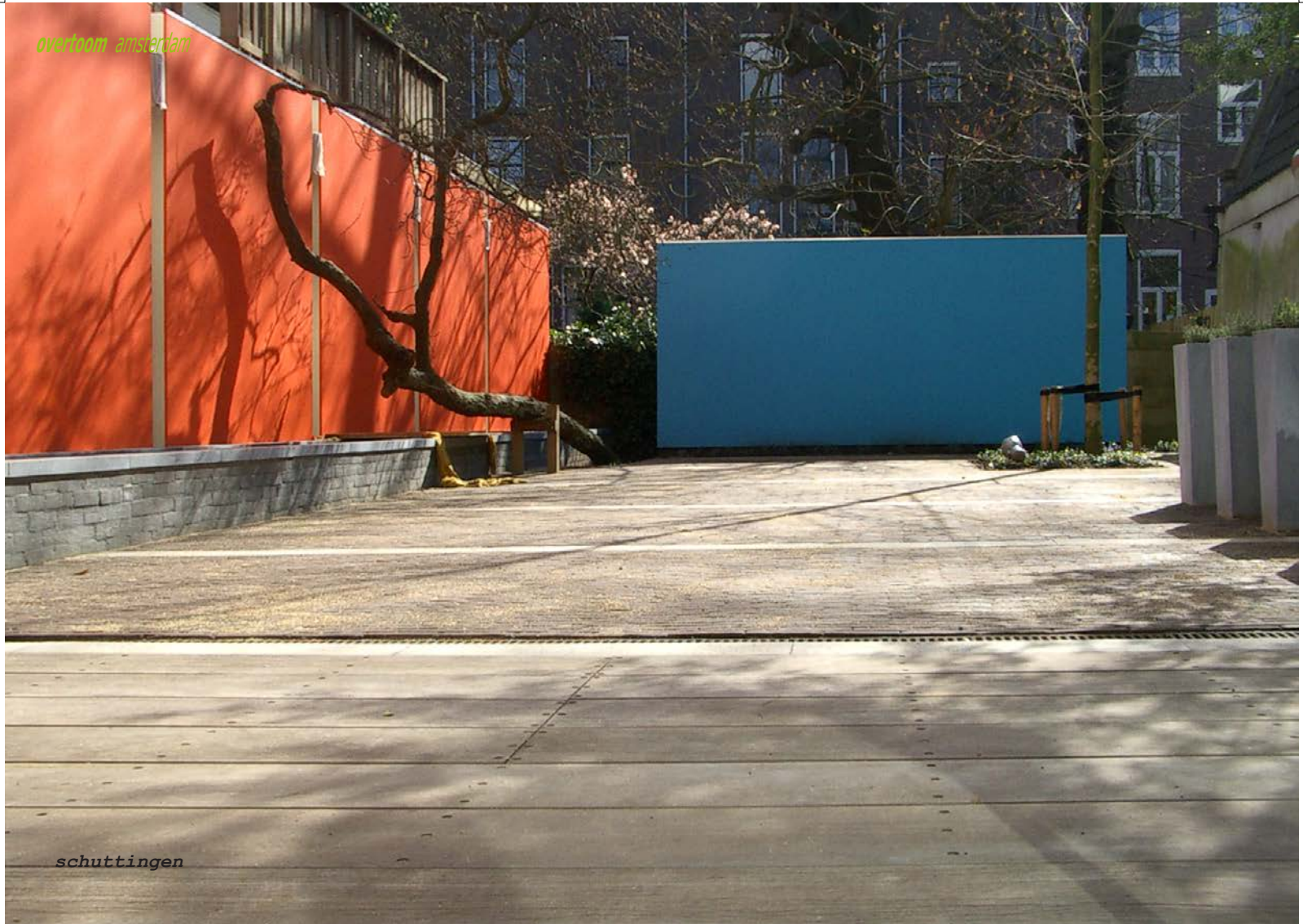
waterlijn

objecten Een rij van vier hoge zinken vazen vormt de tegenhanger van de waterlijn als voorgrond van de wand van klimhortensia.



zinken vazen

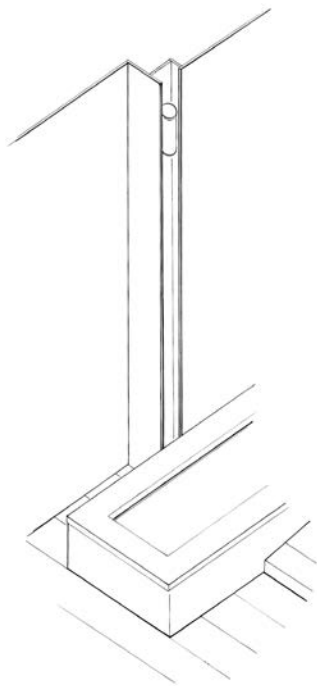
overtaam amsterdam



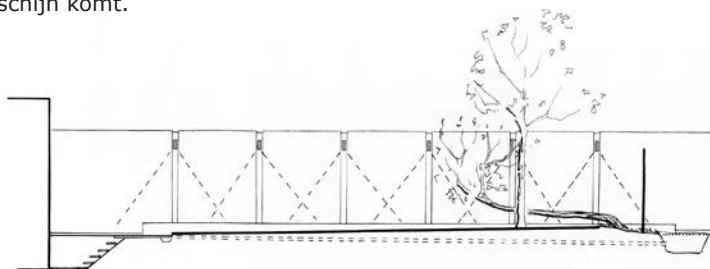
schuttingen



bomen De beplanting wordt met eerbied behandeld, solitaire bomen worden tentoongesteld als kunstobjecten in een galerie. Toen de tuin, die één wirwar van beplanting was, werd opgeschoond, kwamen er twee prachtige grillige bomen tevoorschijn: een knoestige hulstboom en een bemoste, horizontaal groeiende peer. In contrast met deze sculpturale bomen staat een statige nieuw aangeplante plataan. De kruin mengt zich met die van de kastanjes uit de omringende tuinen.



verlichting Het verlichtingsconcept onderstreept de eigen rol die elk van de elementen speelt. Zo wordt de plataan van onderen aangelicht door een schijnwerper, en de achterwand heeft schuin van voren een schijnwerper op zich gericht. De verticale strepen op de linkerwand zijn uitgevoerd als koven, met hoogglans verf witgeschilderd. In deze koven schijnen wandarmaturen recht naar beneden, waardoor de strepen 's nachts dramatisch oplichten en op de waterlijn ook een strepenpatroon tevoorschijn komt.



doorsnede

overtoom-amsterdam

oude pereboom

